

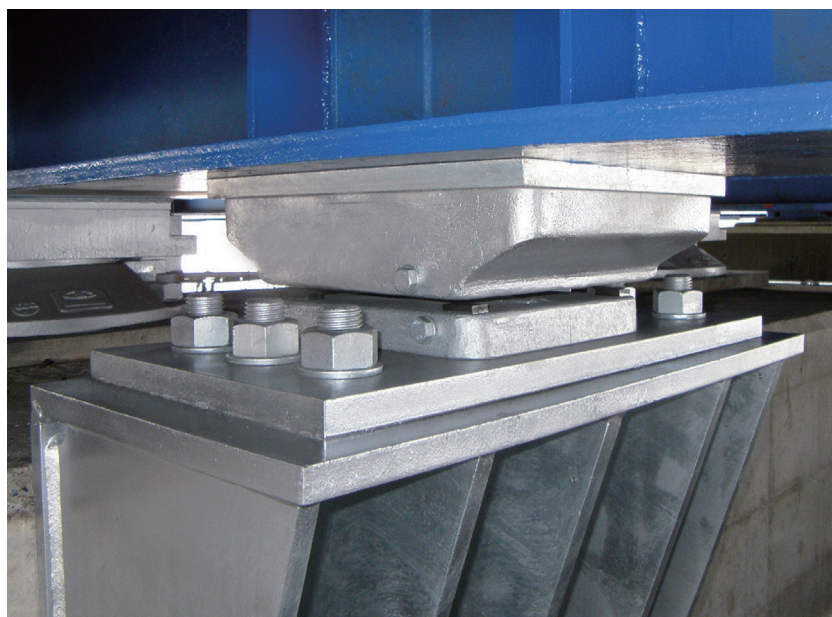


浮上がり防止機能付き2方向対応型  
水平力分担構造・横変位拘束構造

# SHO-BOND せん断ストッパー

200kN～3000kNタイプまでの19種をラインアップ

H24 道示 許容応力度法 対応版

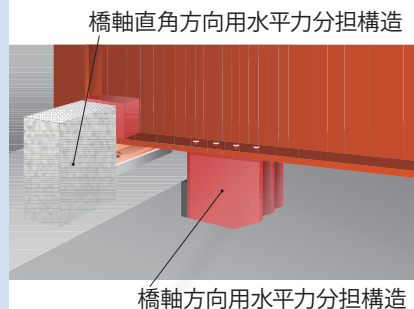


## 2方向対応型で支承周りがスッキリ

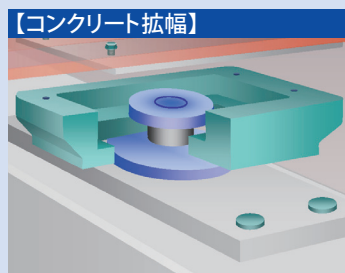
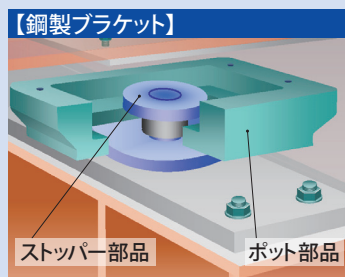
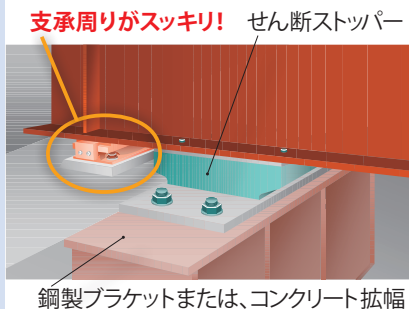
水平力分担構造 / 横変位拘束構造

せん断ストッパーは1基設置するだけで、2方向の水平力(橋軸方向、橋軸直角方向)に抵抗することができ、支承周りをスッキリさせることが可能です。

### 【従来タイプ】



### 【せん断ストッパー】



けたの浮上がりを防止する機能を内蔵

せん断ストッパーは浮き上がり防止機能を内蔵していることから、支承部に要求されるレベル2地震動の上向き設計鉛直地震力に対し、抵抗することが可能です。

タイプ	地震時許容荷重 (kN)		製品ラインアップ								
	水平力	上揚力	F	M-30	M-50	M-80	M-110	M-140	M-170	M-200	M-230
200kN型	210	95	●	●	●	●	●	●	—	—	—
300kN型	315	105	●	●	●	●	●	●	—	—	—
400kN型	420	145	●	●	●	●	●	●	—	—	—
500kN型	525	215	●	—	●	●	●	●	●	●	—
600kN型	635	220	●	—	●	●	●	●	●	●	—
700kN型	740	280	●	—	●	●	●	●	●	●	—
800kN型	860	290	●	—	●	●	●	●	●	●	—
900kN型	970	305	●	—	●	●	●	●	●	●	—
1000kN型	1,075	380	●	—	●	●	●	●	●	●	—
1200kN型	1,295	500	●	—	●	—	●	—	●	—	●
1400kN型	1,520	600	●	—	●	—	●	—	●	—	●
1600kN型	1,740	740	●	—	●	—	●	—	●	—	●
1800kN型	1,990	770	●	—	●	—	●	—	●	—	●
2000kN型	2,160	810	●	—	●	—	●	—	●	—	●
2200kN型	2,375	850	●	—	●	—	●	—	●	—	●
2400kN型	2,595	1,020	●	—	●	—	●	—	●	—	●
2600kN型	2,820	1,050	●	—	●	—	●	—	●	—	●
2800kN型	3,040	1,070	●	—	●	—	●	—	●	—	●
3000kN型	3,300	1,380	●	—	●	—	●	—	●	—	●

\*1: 鋼製ブラケット用・コンクリート拡幅用に共通

\*2: 上記標準品のほか、移動量、上揚力に対する特注品にも対応いたします。

\*3: せん断ストッパーのポット部品はSM490材の削り出し加工が可能です。

《H24 道示 許容応力度法対応》

高耐久仕様

塩害地区等の腐食環境が厳しい場所への対応として高耐久仕様(溶融亜鉛アルミニウム合金めっき<JIS H 8643>)を取り揃えています。

▶溶融亜鉛アルミニウム合金めっきの特徴として

- 耐食性が極めて優れています。塩水噴霧3,000時間以上でも赤錆の発生はありません。
- 密着性、耐摩耗性にも優れています。(溶融亜鉛めっき以上の成績)
- 大気暴露試験結果においては、溶融亜鉛めっきに比べて腐食減量は1/2～1/3となります。

■取扱店

**ショーボンドマテリアル株式会社**

〒350-0833 埼玉県川越市芳野台2-8-10 TEL.049(225)5611(代表)

<https://www.sb-material.co.jp>

**ショーボンド建設株式会社**

〒103-0015 東京都中央区日本橋箱崎町7-8 TEL.03(6861)8101(代表)

<https://www.sho-bond.co.jp>

★品質改良のため、製品規格の一部を変更する場合がありますので、ご了承ください。

●製造元

株式会社 **ビー・ビー・エム**

〒103-0027 東京都中央区日本橋3-11-1

TEL.03(3517)9863(代表)