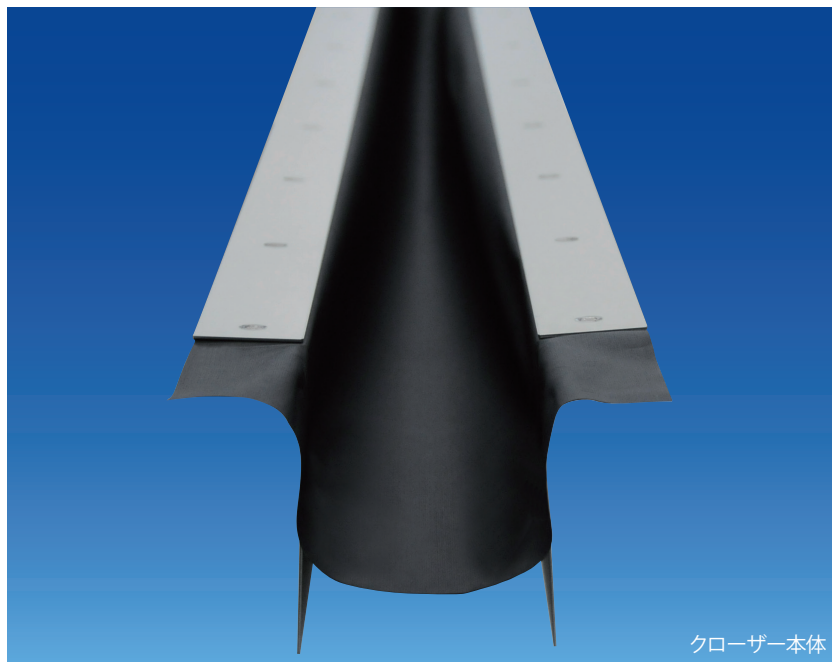




橋梁伸縮装置用 二重止水材

SHO-BOND クローザー

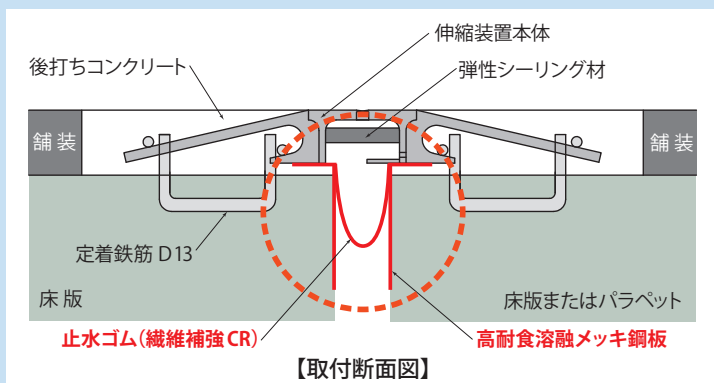
SHO-BOND Closer



クローザー本体

▶クローザーとは

伸縮装置本体の止水材が損傷した場合でも、伸縮装置の下部に設置したクローザーのゴムシート(繊維補強)が排水し、主桁端部や支承への水がかりを防止する装置です。



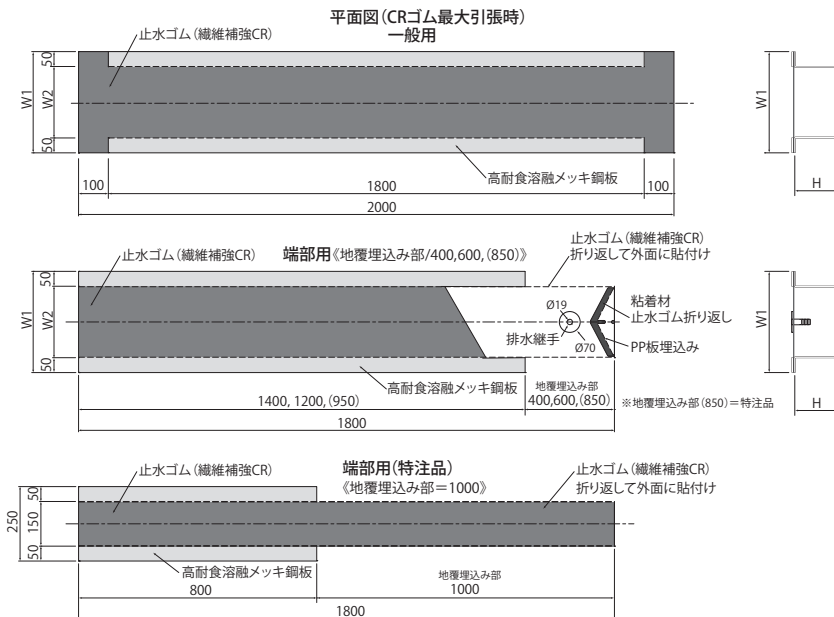
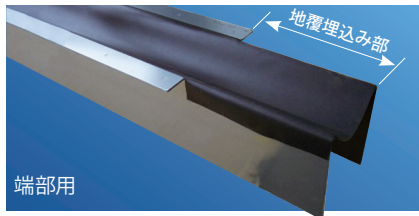
ショーボンドマテリアル株式会社

ショーボンド クローザー 橋梁伸縮装置用 二重止水材

適用範囲

【単位：mm】

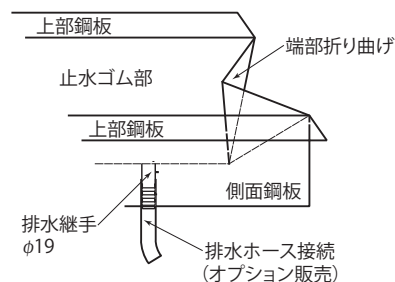
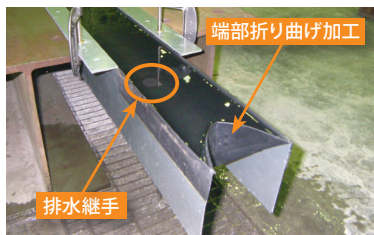
| 型番 | W1 | W2 | H | 適用最大床版遊間 |
|----------|-----|-----|-----|----------|
| クローザー SS | 250 | 150 | 75 | 120 |
| クローザー S | 340 | 240 | 150 | 195 |
| クローザー L | 440 | 340 | 150 | 280 |



*メッキ鋼板は必要に応じて切断が可能です。

端部排水用

クローザー端部を折り曲げ加工し、下面へ排水装置を接続可能です。



高耐食溶融メッキ鋼板を使用

通常の溶融亜鉛メッキに比べ優れた耐食性を有し、長期間にわたって高い耐食性を保持します。極稀に切断面に錆が発生した場合にも、メッキ層から溶出した有効成分が切断面を覆うことにより優れた耐食性を発揮します。
※詳しくは下記のリンク先をご参照ください。

ZAM®

<https://www.nipponsteel.com/product/zam/about/resist-corrosion/>

KOBEMAG®

<https://kobemag.kobelco.co.jp/quality.html>

「KOBEMAG®」は、神戸製鋼所の登録商標です。神戸製鋼の高耐食めっき鋼板 (溶融亜鉛-アルミニウム-マグネシウム) の商品名です。

排水ホースセット (製品構成)

| 寸法・規格 | 単位 | 数量 |
|------------------|----|----|
| ゴムホース φ19mm×5m | 本 | 1 |
| ステンレスホースバンド | 個 | 1 |
| ステンサドルバンド | 個 | 5 |
| プレスアンカー 外径φ4.3mm | 本 | 12 |

★品質改良のため、製品規格の一部を変更する場合がありますので、ご了承ください。

■製造元

ショーボンドマテリアル株式会社

〒350-0833 埼玉県川越市芳野台 2-8-10 TEL.049(225)5611(代表)

■販売元

ショーボンド建設株式会社

〒103-0015 東京都中央区日本橋箱崎町 7-8 TEL.03(6861)8101(代表)

●取扱店

《2026年4月版》