



農地・水・環境保全向上対策への提案

SHO-BOND

漏水防止用 **HBテープ**

SHO-BOND HB-Tape



完成▲
二次製品用水路の目地部からの漏水▶

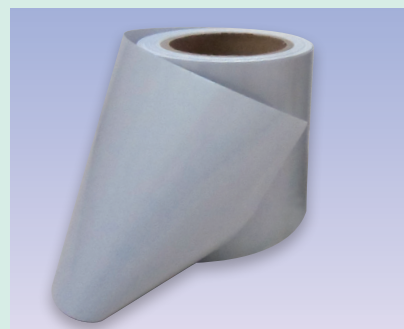


▶ 特長

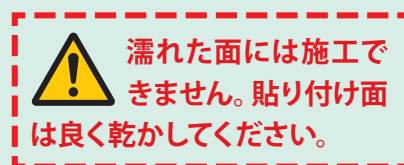
- ① 誰にでも簡単に作業ができます。
HBテープを市販のポリウレタン樹脂系シーリング材で貼るだけです。
- ② 丈夫で長持ちします。
HBテープは超耐候性のフッ素フィルムで構成され、耐久性、耐候性に優れています。
- ③ コストパフォーマンスに優れています。
HBテープは、低価格、高品質、高耐久性の製品です。

▶ 適用

- 目地幅が1cm未満の二次製品用水路
- 目地の間隔が3m未満の現場打ち鉄筋コンクリート水路
- コンクリート水路に発生したひび割れ



●HBテープ:135mm(幅)×10m(長さ)/巻



濡れた面には施工できません。貼り付け面は良く乾かしてください。

施工前に

★準備する材料と工具の一例

HBテープを貼るための道具を準備します。

①HBテープ(予め、目地の長さにカットすると便利です) ②ポリウレタン樹脂系シーリング材(最寄りのホームセンター等でお求めください) ③ハサミ ④カッター ⑤コーキングガン ⑥ゴムベラと金ベラ ⑦ほうき ⑧ワイヤーブラシ ⑨ガムテープと養生用テープ ⑩バックアップ材(目地に詰めるスポンジ状のもの)



★水路の清掃(補修する範囲が広い場合にご検討ください)

- 水路はコケや泥などが壁や底版に付着、堆積しています。高圧水洗浄機(7MPa程度)で洗い流すことをお勧めします(高圧水洗浄機はレンタルショップでリースが可能です)。
- 補修する目地やひび割れの周辺部は特に入念に洗ってください。
- 水洗いした後は十分に乾かしてください。



施工手順

①目地やひび割れの周辺部の清掃とガムテープによる養生

- 目地やひび割れに沿ってHBテープを貼る範囲(約15cm程度の幅)を、ワイヤーブラシにて清掃します。
- 清掃後、目地を中心に約15cmの幅でガムテープを貼り、HBテープを貼る範囲を養生します。



ワイヤーブラシによる清掃



ガムテープ貼り



ガムテープ養生

②ポリウレタン樹脂系シーリング材の塗布HBテープの貼付け

- コーキングガンを使用して、ポリウレタン樹脂系シーリング材を塗ります(貼付け面の凹凸度合いで塗布量は異なります。シーリング材1本で、約2mm程度の凹凸面に対応できます)。
- ゴムベラなどを使用してシーリング材を均一に伸ばします。コーナー部はやや多めに塗ってください。
- 予め目地の長さにカットしたHBテープを、空気溜まりやシワが寄らないように所定の場所に貼り付けます。



シーリング材塗布



ゴムベラによる塗布



HBテープの貼付け

③HBテープの貼付けと仕上げ

- コーナー部は特に浮きやすいため、テープをゴムベラやローラーで入念に押さえて貼り付けます。
- 翌日以降に、シーリング材の硬化を確認し、テープ表面の汚れ防止用透明フィルムを剥がします。
- コーナー部などに浮きがないかを入念にチェックして完成です。



ゴムベラによる押さえ



ローラーでのコーナー押さえ



汚れ防止用フィルムの剥がし/完成

■製造・販売

ショーボンドマテリアル株式会社

〒350-0833 埼玉県川越市芳野台2-8-10 TEL.049(225)5611(代表)

<https://www.sb-material.co.jp>

■販売

ショーボンド建設株式会社

〒103-0015 東京都中央区日本橋箱崎町7-8 TEL.03(6861)8101(代表)

<http://www.sho-bond.co.jp>

★品質改良のため、製品規格の一部を変更する場合がありますので、ご了承ください。

●取扱店