

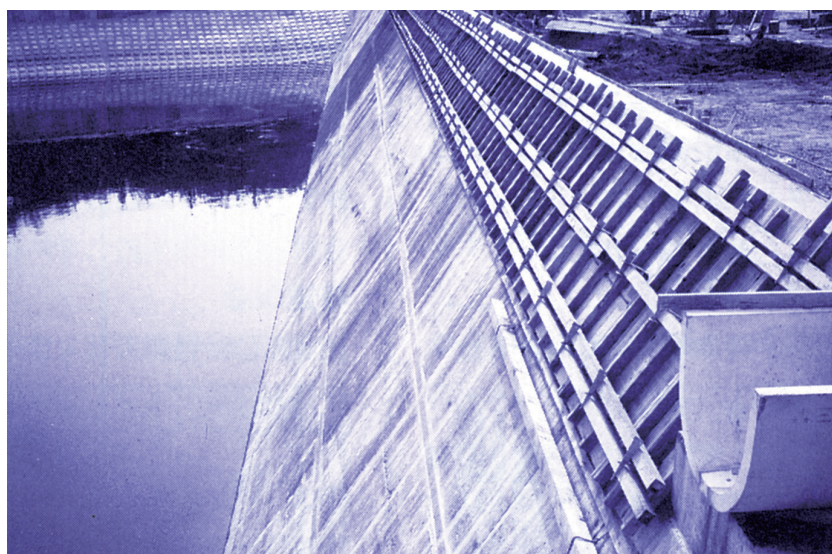
SHO-BOND

MATERIAL

土木・建築用
エポキシ樹脂系接着剤

SHO-BOND

#202-72h



▶ 概要

生(新)コンクリートの打設有効時間*が72時間(3日間)と非常に長い、
湿潤面対応型の新旧コンクリート打ち継ぎ用接着剤です。

※接着剤塗布後、接着力が発揮できる生(新)コンクリート打設の限定時間



ショーボンドマテリアル株式会社

特長

- ショーボンド#202-72hは、新コンクリートの打設有効時間が長時間必要な場合の新旧コンクリートの打継ぎ、嵩上げ用接着剤です。
- 無溶剤のため、塗布直後よりコンクリートの打設が可能です。
- 接着剤を塗布後、型枠を組むなど新コンクリートの打設まで時間がかかる場合は、ショーボンド#202-72hをご使用ください。

使用方法

- ① ショーボンド#202-72hは、主剤と硬化剤に分かれており、十分に混ぜ合わせてから使用します。
- ② 主剤と硬化剤の配合比は、4:1の重量比割合です。少量使用するときは、必ずハカリで計量してください。
- ③ 円筒ペール缶などの攪拌容器に主剤と硬化剤を所定の配合比で計量し、液状樹脂攪拌機などで十分に混合攪拌します。
- ④ 混合すると徐々に硬化を始めます。可使時間(右表参照)を確認の上、できるだけすみやかに塗布します(可使時間内に使いきる量を混合してください)。
- ⑤ ショーボンド#202-72hを塗布後、接着力を発揮できる時間(打設有効時間)に制限があります。打設有効時間(表参照)を参考に、新コンクリートを打設してください。

施工方法

- ① 表面処理
 十分な接着効果をあげるため、施工前に必ず接着面の表面処理を行ってください。接着面のレイトンス、汚れ、錆、塗料、油脂分をサンダー、ワイヤブラシ、シンナーを含ませたウエスなど取り除きます。
- ② 接着
 接着する面にショーボンド#202-72hをハケ、ゴムヘラなどですみやかに塗布し、打設有効時間(表参照)内に新コンクリートを打設します。

③ 塗布量

塗布量は、塗布面の状態により異なります。

塗布方法	塗布面の状態	1m ² 当りの塗布量
ハケ塗り	粗仕上げ(型枠)面	0.3～0.5kg
	ハツリ・チップング面	0.5～0.7kg

④ 養生

実用強度に達するまでに2週間程度の養生が必要です。その間は過度の振動、衝撃などを与えないように注意してください。

■ 可使時間・打設有効時間・荷姿

ショーボンド #202-72h	冬用(W)		夏用(S)		
	5℃	15℃	15℃	20℃	35℃
可使時間(分)	90	60	70	60	20
打設有効時間(時間)	120	120	120	120	72
適用温度範囲(℃)	5～15		15～35		
荷姿	10kgセット(主剤/8kg 赤角缶、硬化剤/2kg)				

*直射日光等の日照条件により躯体温度が高い場合打設有効時間が短くなります。シート等により日よけ養生を行い、温度上昇しないよう対策を施してください。

性能・規格

■ 社内規格値

試験項目	試験方法	単位	社内規格値
外観	目視	—	乳白色揺変性液状
粘度	JIS K 6833	mPa・s	16000 ± 8000
指触乾燥時間	指触	時間	72以上

*試験条件：外観・粘度 20℃、指触乾燥時間 Wタイプ 15℃、Sタイプ 35℃

■ 性能(測定値例)

試験項目	試験方法	単位	測定値
比重	JIS K 7112	—	1.20
粘度	JIS K 6833	mPa・s	16600
曲げ強さ	JIS K 7203	N/mm ²	43.9
圧縮降伏強さ	JIS K 7208	N/mm ²	57.0
圧縮弾性率	JIS K 7208	N/mm ²	2270
引張せん断接着強さ	JIS K 6850	N/mm ²	23.0

■備考：試験条件は20℃、28日間です。
*試験結果の一例です。性能を保証するものではありません。

NETIS
掲載期間終了技術
KT-140073-A

■製造元

ショーボンドマテリアル株式会社

〒350-0833 埼玉県川越市芳野台 2-8-10 TEL. 049 (225) 5611 (代表)

■販売元

ショーボンド建設株式会社

〒103-0015 東京都中央区日本橋箱崎町 7-8 TEL. 03 (6861) 8101 (代表)

★品質改良のため、製品規格の一部を変更する場合がありますので、ご了承ください。

●取扱店